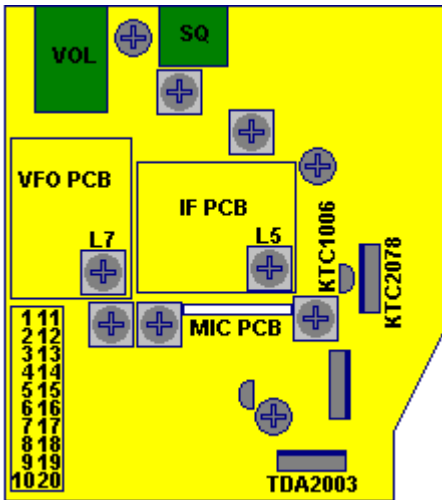


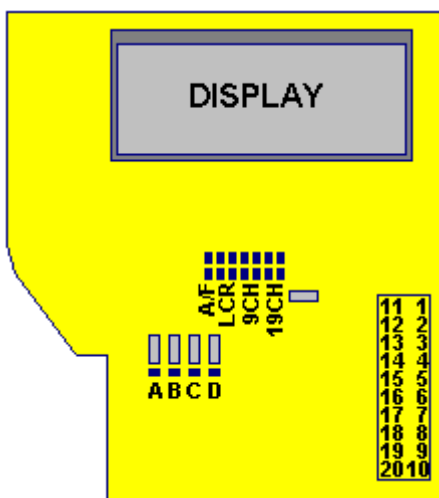
MODIFICA ALAN 42 400 CANALI POTENZA E MODULAZIONE



- L3 Receiver
- L4 IF 10.7MHz
- L5 FM Discriminator (Demodulator)
- L10 TX RF
- L11 TX RF
- L12 TX RF
- L19 TX RF
- CT1 Referency frequency
- RV1 S-Meter
- RV2 SQ
- RV3 AM Modulation
- RV4 FM Deviation (Modulation)
- RV5 Power
- RV6 RF-Meter

1. Regolare Rv5 per il massimo d uscita misurata con il watmetro
2. Regolare Rv3 per il massimo d uscita di modulazione

400 canali



Frequency Band

A	25.615-26055MHz
b	26.065-26.505MHz
C	26.515-26.955MHz
d	26.965-27.405MHz
E	27.415-27.855MHz
F	27.865-28.305MHz
g	28.315-28.755MHz
H	28.765-29.205MHz
I	29.215-29.655MHz
L	29.665-30.105MHz

- 1. Selezionare e cortocircuitare i ponti ABCD**
- 2. Nella tabella sono riportate le frequenze in base ai canali, ogni banda è di 40 canali**
La banda cb è la D, nel display comparirà la lettera indicante la banda